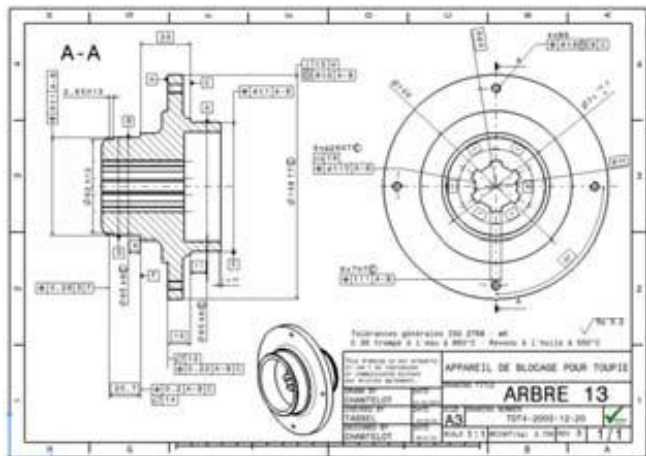


BTS C.P.I

Conception de Produits Industriels

*Se former à un métier d'avenir,
Concevoir les produits du futur...*



S'inscrire

Nous accueillons des élèves titulaires d'un bac S option SI, d'un bac STI2D ou d'un bac professionnel option EDPI.

Au delà du diplôme, nous recherchons chez les candidats : une curiosité technique, un bon esprit d'initiative, de la rigueur, de l'imagination et de la créativité.

L'inscription des étudiants se fait via le portail.....→→



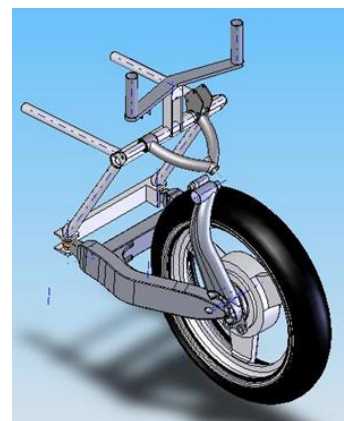
Que fait-on en BTS CPI ?

Les étudiants travaillent principalement sur des études d'avant projet de produits industriels.

La maîtrise de l'outil informatique est primordiale. Elle s'acquiert en pratique par l'utilisation de différents logiciels (CAO, prototypage, calcul de structure, simulation mécanique, outils bureautiques, etc....) et de différentes recherches d'informations scientifiques et techniques (réseaux Internet, veille technologique, etc....).

Un stage en entreprise d'une durée de 6 semaines a lieu en fin de première année. L'objectif est de découvrir l'organisation d'une entreprise industrielle, de mettre en pratique les compétences acquises en cours d'année et de s'intégrer à la vie sociale de l'entreprise.

En deuxième année, les étudiants élaborent sur la base d'une demande d'entreprise un projet technique. Ce travail réparti sur l'année représente l'étude complète de développement d'un produit mécanique : établissement d'un cahier des charges, recherche de solutions, conception et définition à l'aide des outils numériques.



Horaires hebdomadaires (à confirmer)

	1 ^{ère} année	2 ^{ème} année
CULTURE GENERALE ET EXPRESSION	3 h	3 h
ANGLAIS	2 h	2 h
MATHEMATIQUES	2,5 h	2,5 h
PHYSIQUE - CHIMIE	2 h	2 h
COMPORTEMENT DES SYSTEMES TECHNIQUES	6 h	6 h
CONSTRUCTION MECANIQUE	10 h	10 h
INDUSTRIALISATION DES PRODUITS	4 h	4 h
Accompagnement personnalisé	1,5 h	1,5 h
TOTAL	31 h	31 h

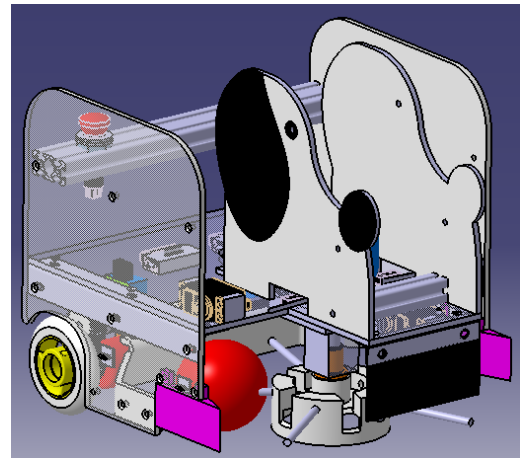
Particularités de la formation

Les projets de deuxième année sont réalisés en partenariat avec une petite ou grande entreprise industrielle (AIRBUS, AIRVOLT, SAFRAN, AIP, PSA, ALSTHOM, SAACKE, LAYHER, ADLER,...)

La STS CPI Voillaume est partenaire de l'Ecole des Mines de Paris « Mines Paritech » et « Supméca », elle permet aux étudiants de BTS CPI de travailler sur des projets de mécatronique en collaboration avec les élèves ingénieurs.

Chaque élève dispose d'un poste PC connecté à Internet et muni de logiciels de bureautique (LibreOffice, ...) ainsi que différents logiciels dédiés à la conception mécanique :

- CATIA : logiciel de Conception Assistée par Ordinateur de DASSAULT SYSTEMES (le plus performant actuellement au monde). Il est muni de différents modules métiers. Il permet d'effectuer une modélisation paramétrée des systèmes, du calcul de structure par éléments finis, de la FAO (Fabrication assistée par ordinateur),....
- MOTION CATIA : logiciel de simulation dynamique et cinématique,
- SOLID WORKS: logiciel de CAO,
- CES 4 : logiciel de choix de matériaux en relation avec le produit et le procédé,
- TRACEPARTS : bibliothèque de composants en relation avec la CAO.



Que faire avec un BTS CPI ?

Rentrer dans la vie active (salaire brut mensuel en début de carrière : 1800 Euros)

Les techniciens titulaires d'un BTS CPI travaillent généralement dans un bureau d'études mécaniques. Avec un peu d'expérience, ils peuvent devenir projeteur et encadrer une petite équipe. Une évolution est possible vers des postes d'encadrement. Il est également possible de devenir assistant d'ingénieur dans un bureau de calcul ou de développement.

Les principaux secteurs d'embauche sont l'automobile, l'aéronautique, la construction navale, le ferroviaire, le transport d'énergie, la robotique et le bio médical, ...

Poursuivre ses études

Avec un BTS, la voie principale de poursuite d'étude est la licence professionnelle.

Il est également possible de poursuivre et d'intégrer des écoles d'ingénieur ou de Design.